

WD-WS

ACCESSORI

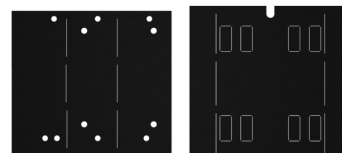
COD. PRODOTTO: 202591

Le caratteristiche principali

Ottimo isolamento termico

Aperture punzonate con precisione per un rapido assemblaggio

Isolamento termico composto da due piastre isolanti per l'isolamento della sottostazione d'utenza





Tipo	WD-WS
Codice art.	202591

Dati tecnici

Disponibilità su richiesta

Informazioni di contatto

Hai delle domande? Saremmo lieti di poterti aiutare:

Scrivi un'e-mail a

info@stiebel-eltron.it

Informazioni per l'installazione

Richiedi al tuo gestore elettrico locale o a un elettricista autorizzato di installare gli apparecchi che non sono completamente cablati, vale a dire pronti per il collegamento a spina. L'elettricista dovrebbe anche essere in grado di aiutarti ad ottenere il contratto di fornitura elettrica necessario per l'installazione degli apparecchi.