

LVS VTS 9

SISTEMA DI DISTRIBUZIONE DELL'ARIA

COD. PRODOTTO: 234493

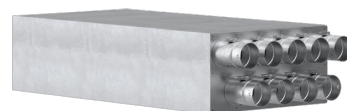
Le caratteristiche principali

Eccellente isolamento termico a basse frequenze

Possibilità di scambiare piastra di distribuzione e coperchio di ispezione

Montaggio a parete, a soffitto o su profili di supporto

Portate d'aria regolabili sul distributore



LVS VTS 6

Cod. prodotto: 201456



Tipo	LVS VTS 6	LVS VTS 9
Codice art.	201456	234493

Dati tecnici

Altezza	150 mm	250 mm
Larghezza	500 mm	500 mm
Lunghezza	640 mm	1165 mm

Informazioni di contatto

Hai delle domande? Saremmo lieti di poterti aiutare:

Scrivi un'e-mail a

info@stiebel-eltron.it

Informazioni per l'installazione

Richiedi al tuo gestore elettrico locale o a un elettricista autorizzato di installare gli apparecchi che non sono completamente cablati, vale a dire pronti per il collegamento a spina. L'elettricista dovrebbe anche essere in grado di aiutarti ad ottenere il contratto di fornitura elettrica necessario per l'installazione degli apparecchi.